

내 자리 입점 제안서

빈자리가 나만의 오피스가 됩니다

카페 · 레스토랑 · 호텔라운지의 새로운 활용

서비스 소개

내 자리는 좌석 대여 서비스입니다.

비어 있던 자리와 시간을 다른 방식으로 활용해 보세요



영업 중

카페가 공유오피스로

카페에 빈자리와 콘센트만 있다면?
1일 혹은 **30일 이용권** 판매로
 고정 수익을 창출하세요



영업 전

레스토랑이 스터디카페로

오픈 준비 전의 아침/낮 타임,
 학생과 프리랜서가 이용하는
시간제 스터디 공간으로 전환합니다



조용한 낮

호텔 라운지가 오피스로

다음 체크인을 준비하는 골든아워,
 프리미엄 라운지/비즈니스 룸을
오피스로 운영해 보세요.

고객 유형 안내

이런 고객이 찾아올 거예요

기존 고객은 유지하면서, 새로운 손님을 잡아보세요

시간제 이용권

자기계발이 필요한 직장인

퇴근 후, 자유롭게 개방된 곳에서
업무를 보거나 자기계발을 이어 나갑니다.
정착을 희망하는 고객군이예요

1일 이용권

몰입이 필요한 프리랜서, 디지털 노마드

다양하고 감각적인 작업 공간을 찾아다닙니다.
영업 시간 동안 음식료 주문을 하며, 작업
공간을 SNS에 공유하는 고객이에요.

30일 이용권

일정한 공간이 필요한 학생 · 1인 사업자

도서관 · 공공기관 보다는 개방적이고
정착할 수 있는 친근한 공간이 필요합니다.
단골 가능성이 높은 고정 고객이에요.

고객 유형 안내

수익을 직접 비교해 보세요

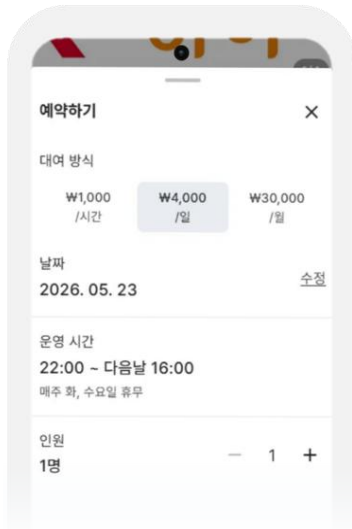
매장의 기존 수익과 비어 있는 시간대를 가정했어요

구분	카페	레스토랑	호텔 라운지
비는 시간	점심시간 후	10:00~15:00 (영업 준비 ~ 개시 전)	10:00~16:00 (체크 아웃 ~ 체크인 사이)
기존 매출	800원 / 2~3시간 이용 (아메리카노 1잔의 순수익)	0원	0원
내 자리 도입	1,500원 / 시간	7,000원 / 일	120,000원 / 월
기대 효과	메뉴 판매 없이 매출 확보	영업 시간 외 매출 확보	기존 시설을 재활용한 매출 확보

서비스 과정

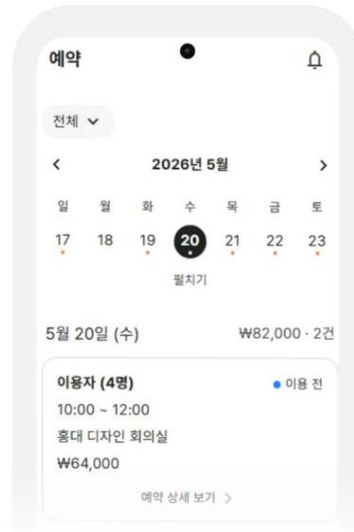
고객 예약부터 정산 관리까지

STEP 1. 고객 예약



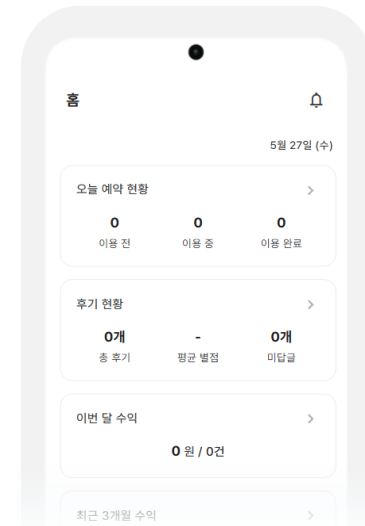
- 자리 검색
- 고객 결제
- 즉시 확정 or 예약 승인

STEP 2. 예약 관리



- 예약 시작 알림(자동)
- 노쇼 고객 및 CS → 플랫폼 응대
- 예약 종료 알림(자동)

STEP 3. 정산 및 후속관리



- 이용 통계 데이터 제공
- 결제 / 환불 / 취소 처리
- 후기 관리

호스트 편의 기능 안내

운영에 부담되지 않도록 설계했어요

복잡한 운영 없이 바로 적용할 수 있습니다

유연한 일정 관리

정기 휴무일, 예약 가능 시간대, 예약 확정/승인제를 선택하여 매장 운영에 맞출 수 있습니다.

대면 없는 자동 알림

등록된 휴대폰 번호로 게스트의 ①용 시작 ②종료 알림이 자동으로 전송되어 별도 응대 및 연락할 필요가 없습니다.

실시간 예약 관리

매장이 만석이거나, 갑작스럽게 휴무가 잡혔을 때 터치 한 번으로 예약을 거절할 수 있습니다.

호스트 전용 대시보드

① 공간 상품 관리 ② 예약 관리 ③ 정산 추이를 살펴볼 수 있는 실시간 대시보드를 별도로 제공합니다.

플랫폼 등록 안내

플랫폼 등록, 어렵지 않습니다

5분이면 신청 끝, 판매를 시작해 보세요



STEP 1. 상품 등록

사업자등록증을 보유했다면 누구나
호스트 신청이 가능하며,
사진 3장 및 운영 시간 입력까지
5분이면 충분합니다.



STEP 2. 검수 및 판매

영업일 기준, 평균 3일 내
검수가 완료되며, 판매가 시작됩니다.
담당 매니저가 따로 배정되어
호스트와 함께 상품을 살펴봅니다.



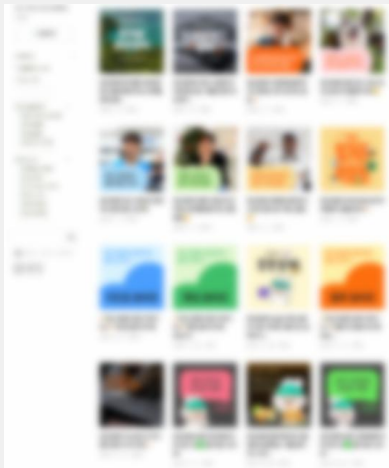
STEP 3. 정산

호스트가 등록한
계좌정보를 통해 정산 금액이
입금됩니다.

홍보 · 마케팅 지원(예정)

호스트와 함께 성장합니다

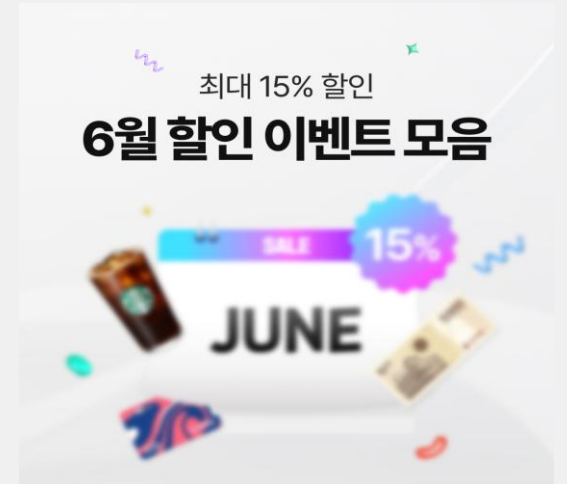
1. 내 자리의 네이버 블로그, 브런치, SNS에서 정기적으로 콘텐츠를 발행합니다.
2. 구매 활성화, 후기 작성 유도 등의 이벤트를 진행합니다.
3. 고객의 이용 성향을 파악하여 큐레이션 기획전을 구성합니다.



SNS 콘텐츠 발행



기획전 운영



이벤트 진행

자주 묻는 질문

Q 입점 비용이 있나요?

등록 및 상품 노출 과정에서 발생하는 비용은 없습니다.

Q F&B 매출은 어떻게 처리되나요?

내 자리는 음료 · 식사 주문에는 일절 관여하지 않습니다.

Q 매장 운영에 방해되지 않을까요?

휴무일, 운영시간, 예약 방식을 직접 설정할 수 있으며
고객 예약을 거절하는 방법을 자세히 안내해 드리고 있습니다.

Q 만석일 때는 어떻게 하나요?

즉시 확정 및 승인제 모두 예약을 직접 거절해 주셔야 합니다.
즉시 확정제를 선택했음에도 예약을 거절한 경우, 페널티가 따를 수 있습니다.

Q 어떤 공간이 등록 가능한가요?

카페 · 레스토랑 · 호텔 라운지 · 공유오피스 · 스터디카페가 등록 가능하며,
위 분류에 속하지 않아도 등록 가능합니다.

Q 정산 과정이 궁금해요

등록한 공간별로 정산 받을 계좌 및 사업자 정보를 등록할 수 있습니다.
상품 판매 후, 예정 날짜에 맞추어 해당 계좌로 일괄 정산합니다.



MY SEAT

이메일

business@naejari.com

홈페이지

www.naejari.com

고객센터

010 8128 5349